

MONTHLY MEMBERSHIP PROGRESS REPORT

LIEU FRANCE

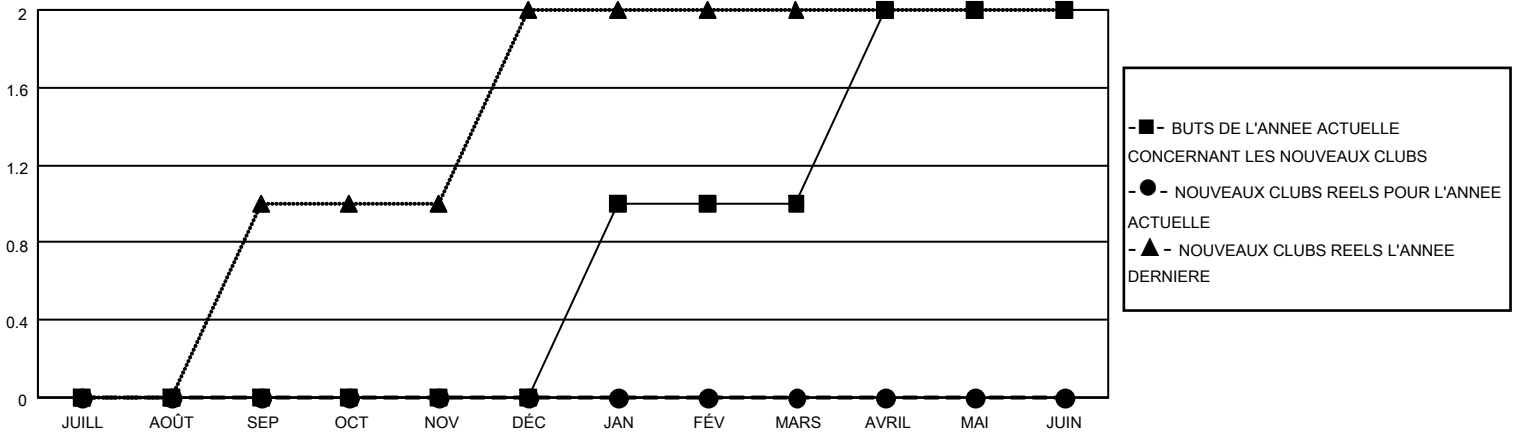
District 103SW

Results as of: 5/31/2022

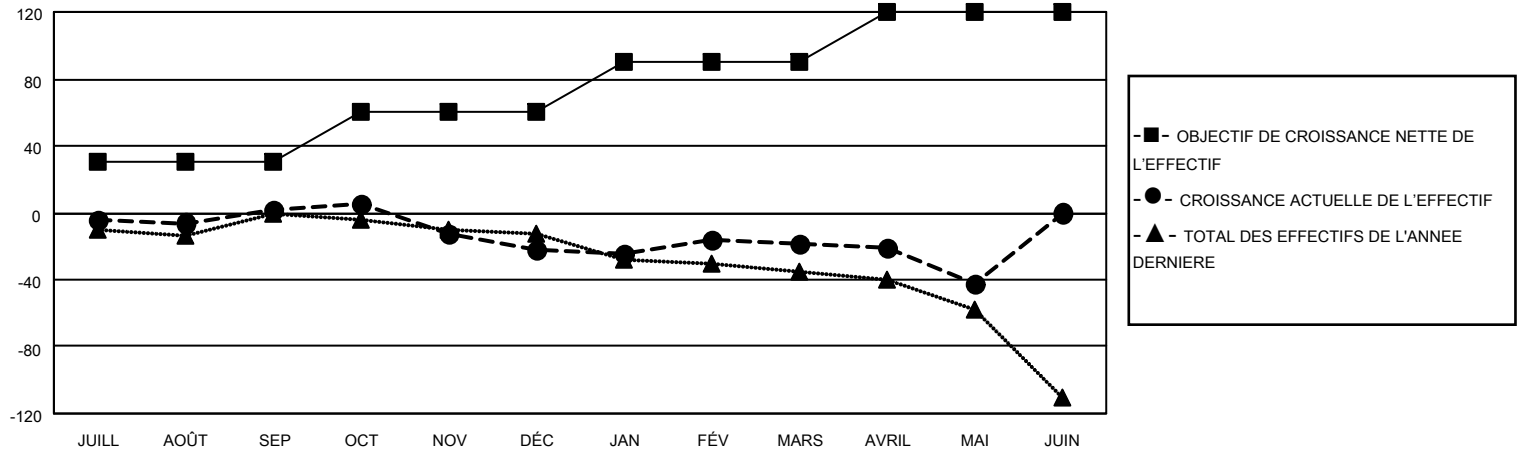
Clubs			
RESULTATS POUR 2021-2022			
TRIMESTRE	BUT CONCERNANT LES NOUVEAUX CLUBS	NOUVEAUX CLUBS	CLUBS ANNULÉS
JUILL/AOÛT/SEP	0	0	3
OCT/NOV/DÉC	0	0	0
JAN/FÉV/MARS	1	0	1
AVRIL/MAI/JUIN	1	0	0

Membres			
RESULTATS POUR 2021-2022			
TRIMESTRE	OBJECTIF DE CROISSANCE NETTE DE L'EFFECTIF	CROISSANCE ACTUELLE DE L'EFFECTIF	TOTAL DES MEMBRES RADIES (y compris les transferts)
JUILL/AOÛT/SEP	30	39	25
OCT/NOV/DÉC	30	44	56
JAN/FÉV/MARS	30	35	29
AVRIL/MAI/JUIN	30	17	37

BUTS ET NOUVEAUX CLUBS REELS - CUMULATIF



BUTS ET MEMBRES REELS - CUMULATIF



CLUBS RADIES: 4

45 CLUBS OF 91 ONT AJOUTE 1 OU PLUSIEURS NOUVEAUX MEMBRES

DISTRIBUTION PAR SEXE

HOMME	1,101 (68.81%)
FEMME	499 (31.19%)
NON BINARY	0 (0.00%)
PREFER NOT TO ANSWER	0 (0.00%)

MEMBRES RADIES

DECEDE	15
CLUB ANNULE	9
AUTRE	123
TOTAL	147

[CLIQUEZ ICI POUR LES INFORMATIONS CUMULATIVES SUR LES EFFECTIFS](#)

NOMBRE TOTAL DE MEMBRES D'UNITÉS FAMILIALES	98
MEMBRES DE FAMILLE QUI RÈGLENT LA MOITIÉ DES COTISATIONS	50